

# Espaços GS1 Brasil

---

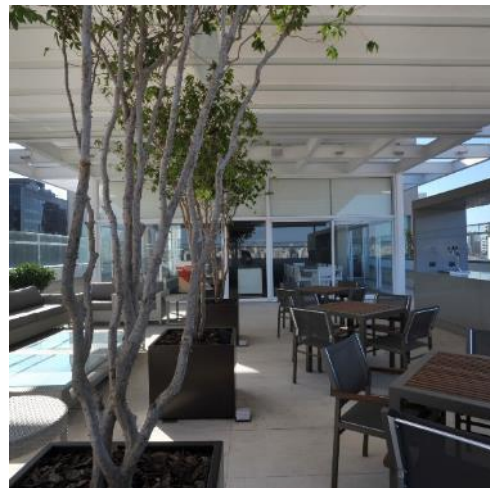
Opções de salas



ASSOCIAÇÃO  
BRASILEIRA  
DE AUTOMAÇÃO

**Rooftop**

# Rooftop



Ideal para **Confraternizações, Jantares e Coquetéis**, esse espaço no 8º andar conta com uma vista privilegiada da região de Pinheiros e muito requinte para receber seus convidados.

## **Infraestrutura**

Capacidade: 100 pax

TV de 80"

Churrasqueira

Mesa de jantar

Varanda com fechamento

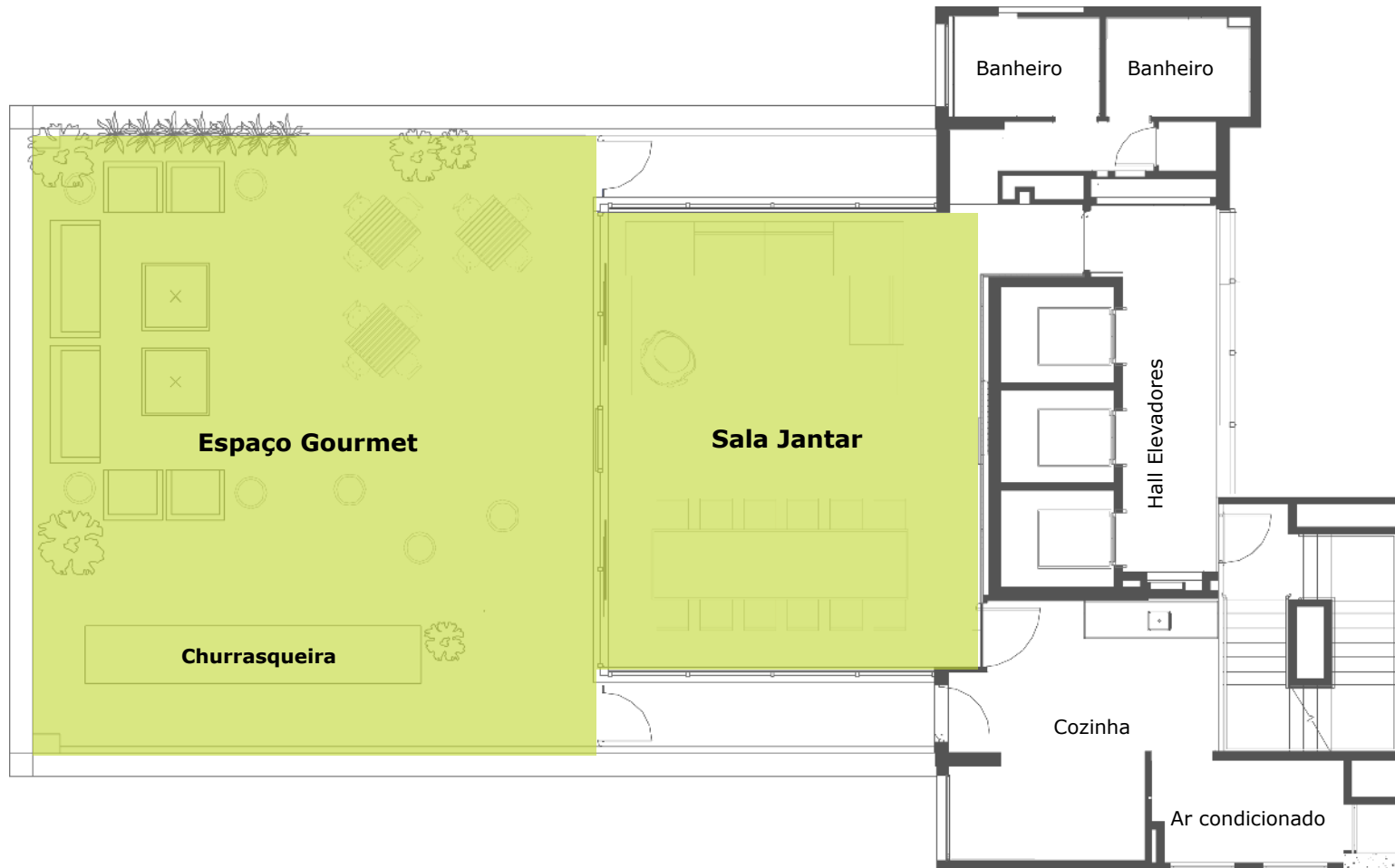
Lounge

## **Diferenciais sem custo adicional**

Internet wi-fi

Report pós-evento

# Rooftop



8º andar	Área
Espaço Gourmet	149m <sup>2</sup>
Sala Jantar	70m <sup>2</sup>
Cozinha	21m <sup>2</sup>
Banheiros	5m <sup>2</sup>
<b>Grand Total</b>	<b>240m<sup>2</sup></b>





SAÍDA

**MAIS DESTAQUES DA PROGRAMAÇÃO**

- Condomínio Summit
- Congresso da SIA
- Clima das Integridades
- Seminário de Crimes Cibernéticos

ISC BRASIL





Renata



*Uma noite na Toscana*

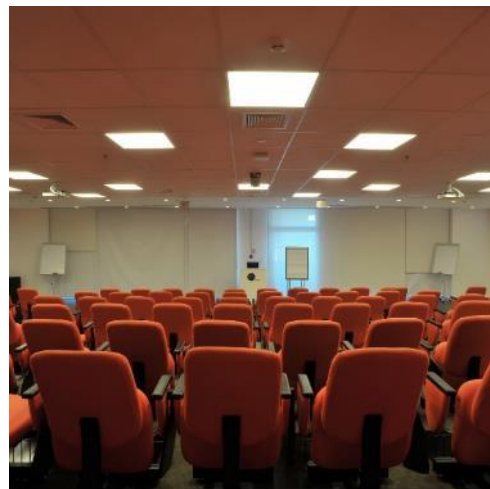
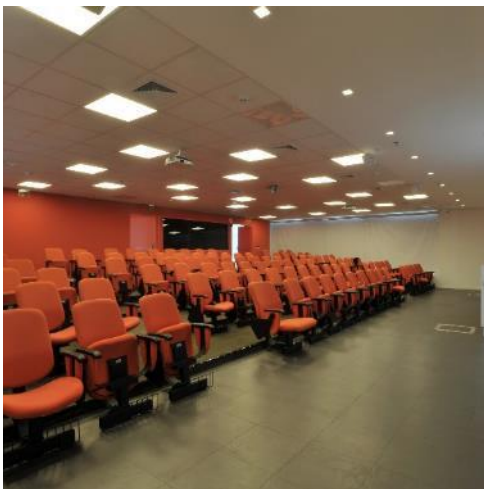
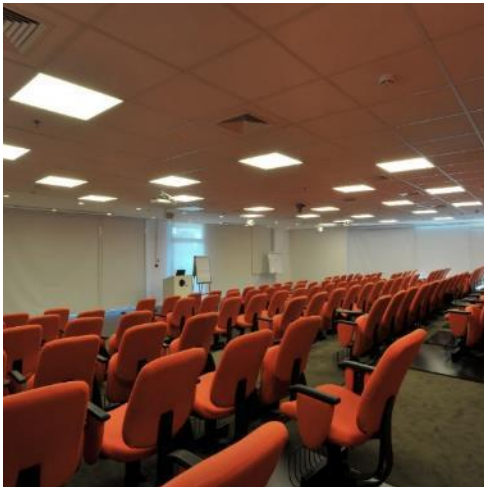




Uma noite na Toscana

**Anfiteatro**

# Anfiteatro



Ideal para **Cursos, Palestras e Seminários**, o Anfiteatro da GS1 Brasil proporciona o melhor conforto para seu evento.

## **Infraestrutura**

Capacidade: 104 pax

Auditório de 174m<sup>2</sup>

Cabine de tradução e som de 4m<sup>2</sup>

1 WC acessível

4 WC

Varanda

Copa

## **Equipamentos disponíveis**

2 Projetores

2 telas automatizadas

Sistema de sonorização completo

## **Diferenciais sem custo adicional**

Internet wi-fi

Report pós-evento

# Anfiteatro



1º andar	Área
Foyer	90 m <sup>2</sup>
Anfiteatro	147 m <sup>2</sup>
Rack	3 m <sup>2</sup>
Tradução e som	4 m <sup>2</sup>
WC masculino	2 m <sup>2</sup>
WC masculino	2 m <sup>2</sup>
WC acessível	3 m <sup>2</sup>
WC feminino	5 m <sup>2</sup>
WC feminino	2 m <sup>2</sup>
Copa	5 m <sup>2</sup>
<b>Grand Total</b>	<b>291 m<sup>2</sup></b>



Brasil

ASSOCIAÇÃO  
BRASILEIRA  
DE AUTOMAÇÃO



Brasil

ASSOCIAÇÃO  
BRASILEIRA  
DE AUTOMAÇÃO













# Salas de treinamento

# Salas de treinamento



Ideal para **Workshops e Treinamentos**, as salas modulares da GS1 Brasil são modernas e totalmente automatizadas.

## **Infraestrutura**

Duas salas com 87m<sup>2</sup> cada

Capacidade: 25 pax/cada

Projetores e telas automatizadas

Flipchart

Varanda

Cafeteria

Foyer

## **Diferenciais sem custo adicional**

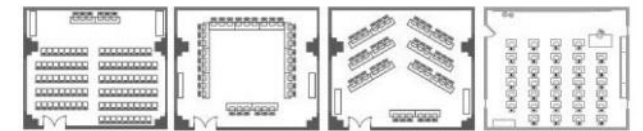
Internet wi-fi

Report pós-evento

# Salas de treinamento



2º andar	Área
Foyer	82 m <sup>2</sup>
Cafeteria	17 m <sup>2</sup>
Sala <b>01</b> – Capacitação 1	87 m <sup>2</sup>
Sala <b>02</b> – Capacitação 2	87 m <sup>2</sup>
WC masculino	5 m <sup>2</sup>
WC feminino	5 m <sup>2</sup>
WC acessível	2 m <sup>2</sup>
<b>Grand Total</b>	<b>307 m<sup>2</sup></b>



Auditério convencional

U fechado - intimista

Espinha de peixe - dinâmico

Escolar - centro das atenções











## Principais frentes de atuação

- Base de dados de informação - Plataforma de Modelos de Negócios
- Diversificação de Receitas
- Identidade e posicionamento de marca e dos negócios
- Valor agregado e proposta de valor para o associado
- Estratégia de Expansão: Brasília e São Paulo

## Principais frentes de atuação

- Base de dados de informação - Plataforma de Modelos de Negócios
- Diversificação de Receitas
- Identidade e posicionamento de marca e dos negócios
- Valor agregado e proposta de valor para o associado
- Estratégia de Expansão: Brasília e São Paulo





# Salas de reunião

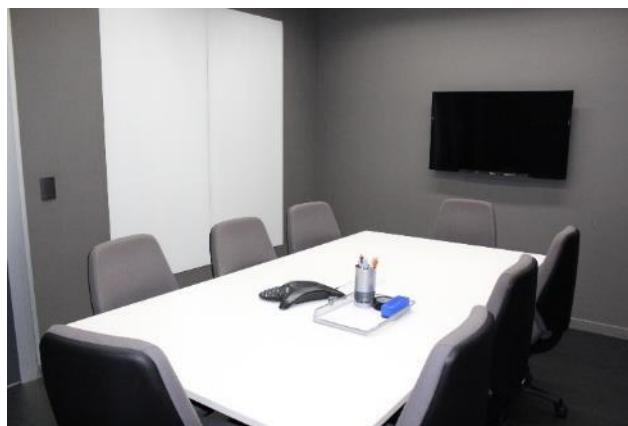
# Salas para reunião

Ideal para **reuniões ou atendimentos personalizados**, nossas salas são equipadas com tudo o que você precisa para receber bem seus parceiros e fechar ótimos negócios.



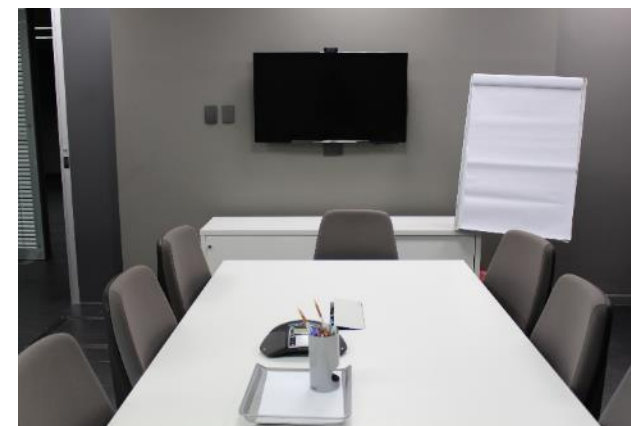
## Salas EPC 1 e 2 | 2º andar

Duas salas de 9m<sup>2</sup> cada  
Capacidade: até 6 pax/cada  
Telefone  
SmarTV de 42" com entrada HDMI  
Internet Wifi sem custo  
Quadro branco e canetas  
Cafeteria  
Foyer  
2 WC



## Sala GDSN | 7º andar

Sala de 15m<sup>2</sup>  
Capacidade: até 8 pax  
Telefone  
SmarTV de 42" com entrada HDMI  
Internet Wifi sem custo  
Quadro branco e canetas  
Cafeteria  
2 WC



## Sala Código de Barras | 7º andar

Duas salas de 23m<sup>2</sup>  
Capacidade: até 8 pax  
Telefone  
SmarTV de 42" com entrada HDMI  
Internet Wifi sem custo  
Flipchart e canetas  
Cafeteria  
2 WC

# Salas para reunião | 2º andar



2º andar	Área
Foyer	82 m <sup>2</sup>
Cafeteria	17 m <sup>2</sup>
Sala <b>01</b> – EPC 1	9 m <sup>2</sup>
Sala <b>02</b> – EPC 2	9 m <sup>2</sup>
WC masculino	5 m <sup>2</sup>
WC feminino	5 m <sup>2</sup>
WC acessível	2 m <sup>2</sup>
<b>Grand Total</b>	<b>307 m<sup>2</sup></b>



# Salas para reunião | 7º andar



7º andar	Área
Sala <b>01</b> – GDSN	15m <sup>2</sup>
Sala <b>02</b> – Código de Barras	23m <sup>2</sup>
Copa	5 m <sup>2</sup>
WC	2 m <sup>2</sup>
WC	2 m <sup>2</sup>
<b>Grand Total</b>	<b>47 m<sup>2</sup></b>

# Peça seu orçamento

---



ASSOCIAÇÃO  
BRASILEIRA  
DE AUTOMAÇÃO