

AUMENTO DA RENDA

Redes de médio porte se expandem

Supermercadistas locais tiveram de se reinventar ao adquirir equipamentos e softwares de gestão

O aumento do poder de compra da população nos últimos anos contribuiu e ainda vem sendo responsável pela expansão de redes supermercadistas cearenses de médio porte. A mudança representou mais lucro para os varejistas, mas também colocou as empresas diante de um grande desafio: investir na aquisição de softwares de gestão para controlar os processos de desenvolvimento das atividades das lojas.

Sistemas semiautomáticos que antes eram criados pelas equipes de Tecnologia da Informação (TI) dos próprios supermercados para cada um dos setores começaram a dar lugar a soluções desenvolvidas para integrar os diversos departamentos das empresas, permitindo a automação e o armazenamento de todas as informações.

Trata-se dos sistemas ERP (Enterprise Resource Planning). Construídos sobre um banco de dados centralizado, consolidam todas as operações de uma empresa numa única plataforma. Esses sistemas abrangem cada passo da operação, como compras, processos contábeis, controle de estoque, pós-venda e análise de resultados.

Mais investimentos

A Associação Cearense de Supermercados (Acesu) reforça que, na última década, até por uma questão de eficiência e competi-

vidade, redes supermercadistas locais tiveram de se reinventar ao adquirir equipamentos e softwares de gestão. Por outro lado, a entidade reconhece que são necessários ainda mais investimentos para aprimorar o ciclo de vida do varejo: compra, armazenagem, distribuição e venda.

Na opinião do gerente de TI da rede cearense Cometa Supermercados, Clébio Almeida, a tarefa de converter processos semiautomáticos para automáticos nem sempre é fácil, pois as empresas passam a ser totalmente dependentes dos sistemas para funcionar plenamente.

Disponibilidade

Por isso, ele explica que a aquisição de ERPs requer também investimentos em alta disponibilidade, que é capacidade de continuar o serviço por períodos muito longos sem interrupções. “São necessários, por exemplo, servidores de grande, tecnologias de back up e até redundância de serviços. Assim, podemos evitar prejuízos operacionais e financeiros”, afirma.

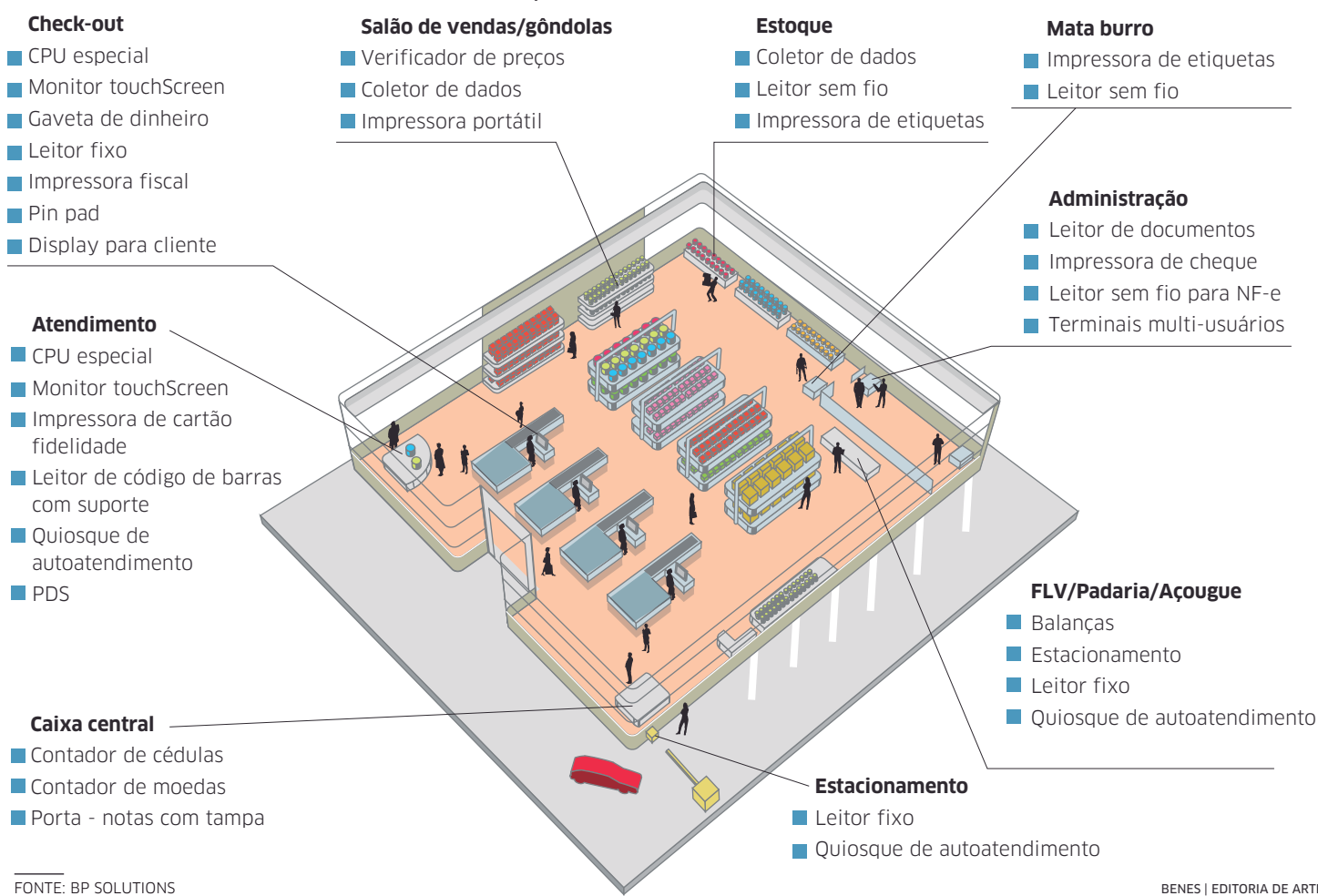
Novo CD

Almeida adianta que o Cometa Supermercados deverá inaugurar, no primeiro trimestre de

Sistemas antes criados pelas equipes de Tecnologia da Informação dos supermercados começam a dar lugar a novas soluções

RECURSOS ADOTADOS

Principais pontos de automação



FONTE: BP SOLUTIONS

BENES | EDITORIA DE ARTE

2015, um novo Centro de Distribuição, em construção no bairro José Walter, em Fortaleza. O espaço permitirá a implantação do sistema WMS (Warehouse Management System), também conhecido Sistema de Gerenciamento de Armazém. O módulo terá interface como o ERP utiliza-

do pela empresa. A construção do CD, além de aprimorar a logística da rede, foi pensada principalmente para o bem-estar dos clientes, explica o gerente. A ideia é reduzir o espaço dos depósitos das 12 lojas da rede em Fortaleza, que costumam acumular muitas mercadorias, e ampliar as áreas de venda, criando mais checkouts. “Vamos abrir mais quatro unidades no próximo ano, mas entendemos que não adianta apenas só ampliar o número de lojas sem pensar na logística e, automaticamente, no conforto dos consumidores”, esclarece, informando que o pro-

to será gradativo, mas já é realidade em quatro lojas.

to será gradativo, mas já é realidade em quatro lojas.

Novos caixas

Na matriz, situada no bairro Dionísio Torres, a redução do depósito viabilizou a criação de quatro caixas, saindo o número de checkouts de 18 para 22. (RS)

www.cspecem.com

+ DE 300 MIL MUDAS PLANTADAS EM SÃO GONÇALO DO AMARANTE.

A preservação da flora em São Gonçalo do Amarante é prioridade para a Companhia Siderúrgica do Pecém. No local onde está sendo construída a siderúrgica foram recuperados mais de 404 hectares, com mais de 300 mil mudas plantadas e cerca de 640 mil sementes coletadas. Hoje, no Dia da Árvore, a CSP se orgulha de ter assumido, no presente, um compromisso que irá preservar o futuro.

21 de setembro. Dia da Árvore.

