

---

Associação Brasileira de Automação – GS1 Brasil

**Índice de Automação do Mercado Brasileiro**

---

2018



ASSOCIAÇÃO  
BRASILEIRA  
DE AUTOMAÇÃO



A Linguagem Global dos Negócios

© GS1 Brasil 2018

---

## CONTEXTO E OBJETIVO

A tecnologia está presente de diversas formas no cotidiano dos brasileiros, tanto na vida **pessoal** como **profissional**. Seus avanços estão cada vez mais evidentes em todo o mundo. **A evolução da automação** também tem sido relevante e **modificado** a forma como empresas e pessoas interagem com produtos, processos e nos mais diversos ambientes.

O estudo a seguir foi elaborado com o intuito de **mensurar** de forma consistente e objetiva o quanto a **automação está presente** nas **empresas** brasileiras e na **vida do consumidor**, trazendo assim uma visão de onde estamos e onde podemos chegar com relação à automação nacional.

# ESTUDO CONTÍNUO



# CONSTRUÇÃO DO ÍNDICE

- ✓ Dividido em três frentes, o Índice de Automação é obtido pela avaliação dos elementos contidos em cada uma das seis dimensões das frentes (conforme abaixo).
- ✓ Seu intervalo é de 0 a 1.

## CONSUMIDORES



- ✓ Acesso internet
- ✓ Aplicativos
- ✓ Itens pessoais
- ✓ Eletrodomésticos/Eletrônicos
- ✓ Residência
- ✓ Carro

## COMÉRCIO E SERVIÇOS



- ✓ Sistemas
- ✓ Relacionamento com o colaborador
- ✓ Relacionamento com o cliente
- ✓ Atendimento
- ✓ Logística
- ✓ Loja

## INDÚSTRIA



- ✓ Sistemas
- ✓ Relacionamento como colaborador
- ✓ Relacionamento com o cliente
- ✓ Atendimento
- ✓ Logística
- ✓ Fábrica

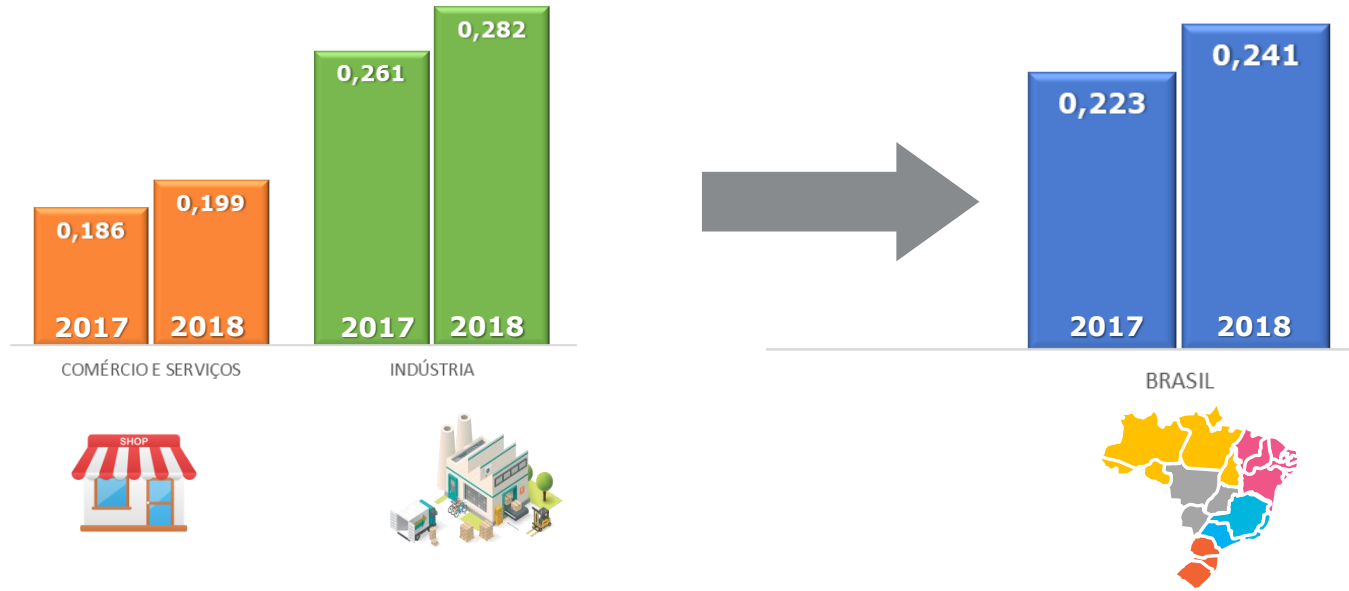
# AUTOMAÇÃO DE EMPRESAS

ÍNDICE DE AUTOMAÇÃO DO MERCADO BRASILEIRO 2018:

0,241

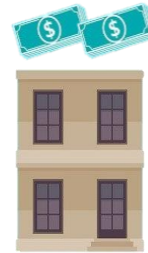
8%



# AUTOMAÇÃO DE EMPRESAS



# AUTOMAÇÃO DE EMPRESAS

## Resultados ano 2



	<b>Comércio e Serviços</b>	<b>0,190</b> Variação 2017/2018: 7,3% ↑	<b>0,250</b> 2,0%	<b>0,316</b> 6,0%
	<b>Indústria</b>	<b>0,261</b> Variação 2017/2018: 8,3% ↑	<b>0,352</b> 7,0%	<b>0,411</b> 9,0% ↑
	<b>Brasil</b>	<b>0,226</b> Variação 2017/2018: 8,1% ↑	<b>0,301</b> 4,9%	<b>0,364</b> 7,7%

# AUTOMAÇÃO DE EMPRESAS

## Resultados ano 2

CO + NO



NE



SE



SUL



Comércio e Serviços

0,204

0,196

0,198

0,203

Variação 2017/2018

5,2%

4,8%

7,6%



10,3%



Indústria

0,268

0,269

0,289

0,280

Variação 2017/2018

7,6%



3,1%

5,9%

15,2%



Brasil

0,236

0,233

0,244

0,242

Variação 2017/2018

6,3%

4,0%

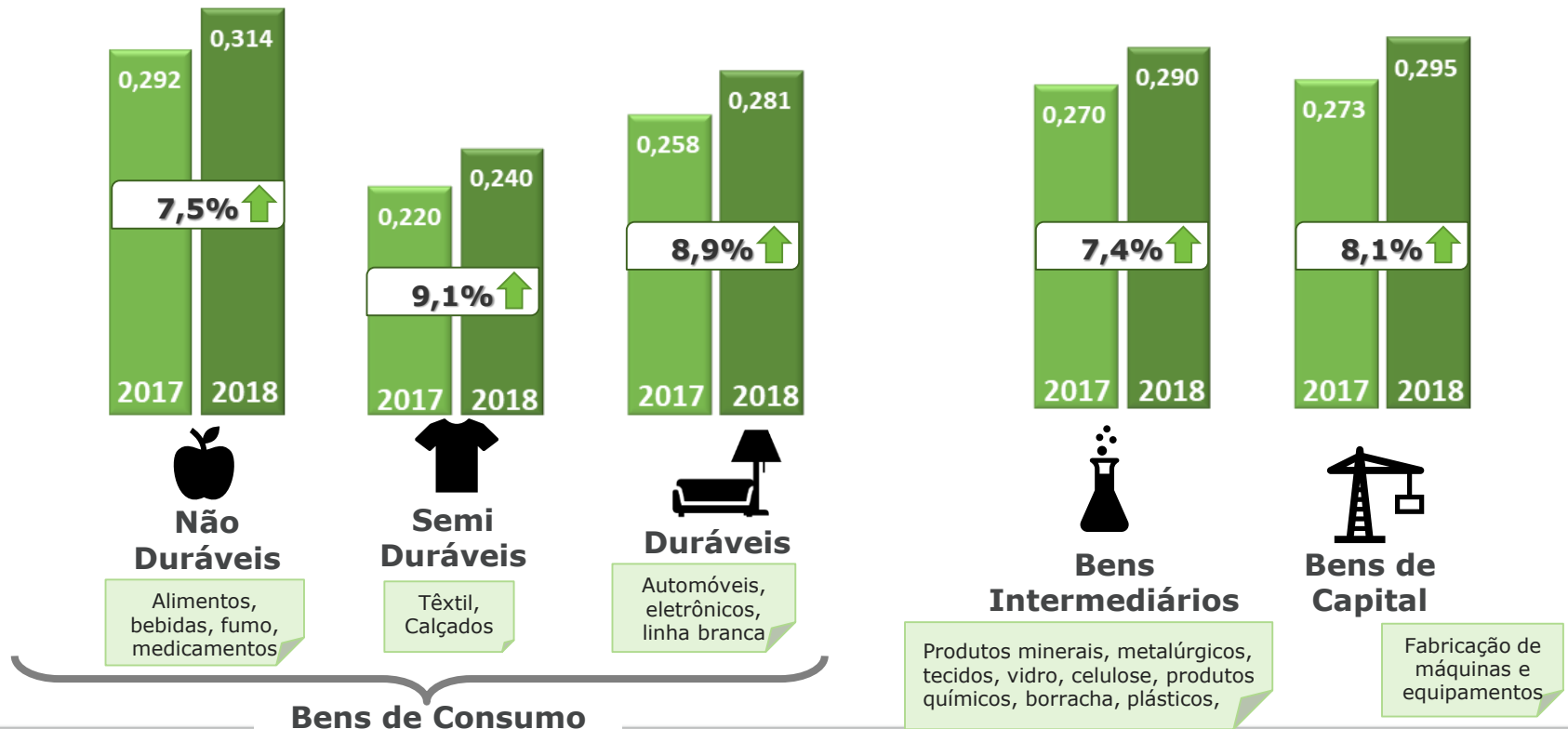
6,6%

13,1%



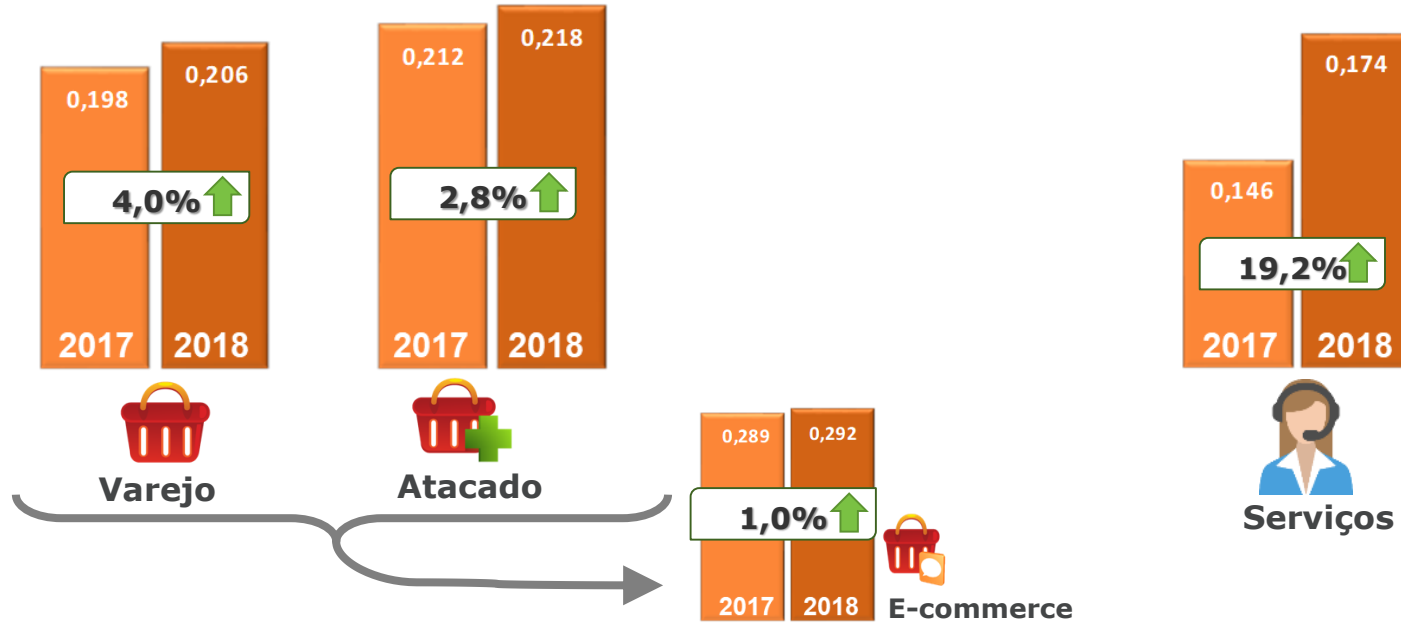
# AUTOMAÇÃO DE EMPRESAS

## Indústria



# AUTOMAÇÃO DE EMPRESAS

## Comércio e serviços



# AUTOMAÇÃO PARA CONSUMIDORES



ÍNDICE DE AUTOMAÇÃO DO CONSUMIDOR BRASILEIRO (0 a 1):

0,174

4%

# AUTOMAÇÃO PARA CONSUMIDORES



Consumidores

2018	0,174
2017	0,167



Acesso à Internet

2018	0,410
2017	0,407

0,7% ↑



Aplicativos

2018	0,325
2017	0,259

25% ↑



Itens pessoais

2018	0,030
2017	0,027

11,1% ↑



Eletrodomésticos

2018	0,160
2017	0,179

-10% ↓



Carro

2018	0,080
2017	0,086

-0,08% →



Residência

2018	0,041
2017	0,043

-4,7% ↓

# OBRIGADO!

São Paulo, dezembro de 2018



# GLOSSÁRIO

## **ALGUNS EXEMPLOS DE DIMENSÕES EMPRESAS:**

**SISTEMAS** – Itens de automatização de processos administrativos como CRM, BI, ERP, etc.

**RELACIONAMENTO COLABORADOR** – Monitoramento do Colaborador por meio de rastreadores, sensores e câmeras.

**RELACIONAMENTO CLIENTE** – Identificação e monitoramento do cliente identificando seu perfil de compra, características e a utilização desses dados de forma estratégica.

**ATENDIMENTO** – Itens de atendimento automatizados como URA e URA Inteligente.

**LOGÍSTICA** – Automatização de estoque, comunicação integrada com fornecedores e distribuidores, pedidos, notas fiscais, Código de barras e RFID.

**FÁBRICA** – Quantidade de linhas de produção automatizadas, maquinário para transformação de matéria, controladores e sensores.

**LOJA** – Monitoramento remoto, integração com BackOffice, Leitores, RFID, Tecnologias de interação (beacons).

## **ALGUNS EXEMPLOS DE CATEGORIAS DE USO:**

**BENS INTERMEDIÁRIOS** – Produtos minerais, metalúrgicos, tecidos, vidro, papel e celulose, produtos químicos, borracha, plásticos, componentes elétricos e eletrônicos.

**BENS DURÁVEIS** – Automóvel, eletrônicos, linha branca, joias

**BENS SEMI-DURÁVEIS** – Têxtil, Calçados

**BENS NÃO-DURÁVEIS** – Alimentos, bebidas, fumo, medicamentos

**BENS DE CAPITAL** – Fabricação de máquinas e equipamentos / aparelhos e materiais elétricos

# GLOSSÁRIO

## ALGUNS EXEMPLOS DO CONTEÚDO DAS DIMENSÕES:

**ACESSO À INTERNET** – Posse de smartphone, acesso wi-fi em casa, acesso à internet por outros aparelhos como notebooks, tablete, TV.

**APLICATIVOS** – Aplicativos de comunicação, serviços, Compras e outros diversos.

**ELETRODOMÉSTICOS /ELETRÔNICOS** – Aparelhos que podem ser programados, ligados, desligados ou monitorados remotamente através da internet ou aplicativo.

**CARRO** – Veículos com características consideradas como automação (computador de bordo, central multimídia, sensores e controles digitais entre outros).

**RESIDÊNCIA** – Itens considerados de automação residencial (Climatização, iluminação automática, sensores, biometria, controles remotos via internet, entre outros).

**ITENS PESSOAIS** – Relógios especiais de monitoramento ou com acesso à internet, óculos especiais, roupas inteligentes.